

図1 自動撮影法で撮影された地上におけるクリハラリスの潜在的な捕食者。  
a: タヌキ; b: イタチ類; c: テン; d: イエネコ。

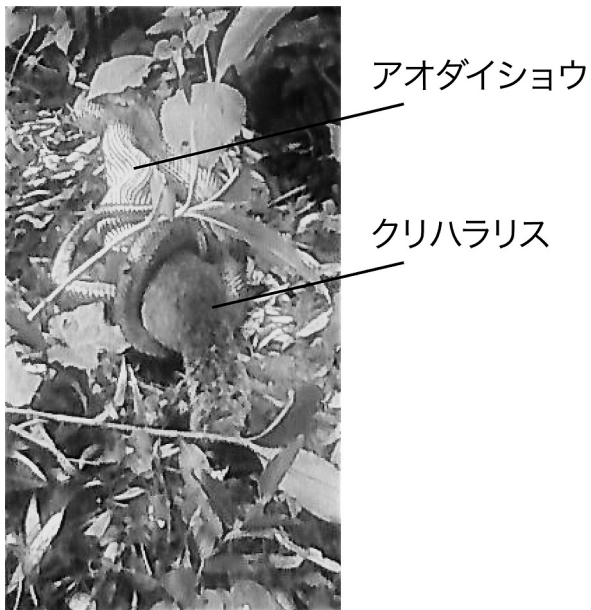


図2 クリハラリスを頭から捕食するアオダイショウ (2010年6月22日15時頃, 宇城市三角町, 橋柿光男氏撮影)。



図3 糞中にみつかったクリハラリスのものとみられる爪 (円内) (2011年2月2日, 宇城市三角町, 天野守哉撮影)。

- 松尾公則. 2010. 長崎県の哺乳類. 長崎新聞社, 長崎, pp 173.
- 岸田久吉. 1952. 伊豆大島に野化したタイワンリスに就いて (第2報). 日本応用昆虫学会・応用動物学会合同大会講演要旨 (日本農学大会分科会), (1952), 3.
- 田村典子. 2011. リスの生態学. 東京大学出版会, 東京, pp 211.
- 宇田川龍男. 1952. 伊豆大島におけるタイワンリスの生態と駆除. 林業試験場研究報告, (67), 93-101.
- 安田雅俊. 2010. 熊本県宇土半島で野生化したクリハラリス. リスとムササビ, (24), 2-6.
- 安田雅俊・天野守哉. 2011. 熊本県宇土半島におけるクリハラリスの防除活動について. リスとムササビ, (26), 26-27.

---

受付日: 2011年11月8日 受理日: 2012年2月3日

連絡先: 安田雅俊

〒860-0862 熊本県熊本市中央区黒髪4-11-16  
森林総合研究所九州支所森林動物研究グループ  
ファックス 096-344-5054  
電子メール yasuda@mammalogist.jp